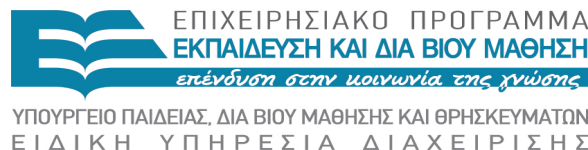


# Σχεδιασμός και ανάπτυξη προσβάσιμου εκπαιδευτικού και εποπτικού υλικού για μαθητές με αναπηρίες

ΗΜΕΡΙΔΑ

Η ΗΛΕΚΤΡΟΝΙΚΗ ΜΑΘΗΣΗ ΣΤΗ ΕΚΠΑΙΔΕΥΣΗ ΚΑΙ ΔΙΑ ΒΙΟΥ ΚΑΤΑΡΤΙΣΗ ΤΩΝ ΑΜΕΑ

ΑΜΦΙΘΕΑΤΡΟ ΕΚΕΦΕ ΔΗΜΟΚΡΙΤΟΣ, 2 ΝΟΕΜΒΡΙΟΥ 2010



Με τη συγχρηματοδότηση της Ελλάδας και της Ευρωπαϊκής Ένωσης

# Σχεδιασμός και ανάπτυξη προσβάσιμου εκπαιδευτικού και εποπτικού υλικού για μαθητές με αναπηρίες –

## Οριζόντια Πράξη

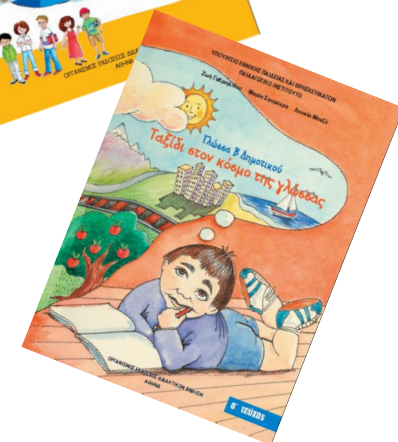
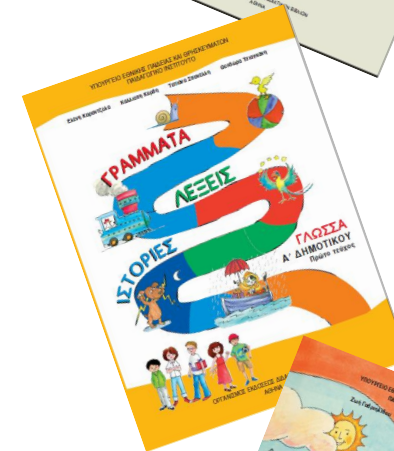
- **Κωδικός Πράξης:**
  - (ΟΠΣ-ΕΡΓΟΡΑΜΑ) 299743
- **Δικαιούχος:**
  - Παιδαγωγικό Ινστιτούτο, Τμήμα Ειδικής Αγωγής και Εκπαίδευσης
- **Χρονική διάρκεια υλοποίησης:**
  - 30 μήνες (11/2010 - 4/2013)
- **Δημόσια Δαπάνη:**
  - 2.863.370,00 €

# Φυσικό αντικείμενο της πράξης:

- **Προσαρμογή** των σχολικών εγχειριδίων για όλα τα μαθήματα των τάξεων Α' και Β' του Δημοτικού, σε έντυπη και ψηφιακή μορφή και ώστε να είναι πλήρως προσβάσιμα για μαθητές με:
  - Προβλήματα όρασης
  - Προβλήματα ακοής
  - Κινητικά προβλήματα των άνω άκρων
  - Μέτρια και ελαφριά νοητική υστέρηση
  - Αυτισμό
  - Προβλήματα προσοχής και συγκέντρωσης
- **Προμήθεια** ειδικού λογισμικού (πλατφόρμα/ες).
- **Αρχείο** εκπαιδευτικού υλικού που έχει αναπτυχθεί.
- **Προδιαγραφές** υλικού για κάθε κατηγορία ειδικών εκπαιδευτικών αναγκών
- **Επιμόρφωση** εκπαιδευτικών και Συμβούλων Ειδικής Αγωγής

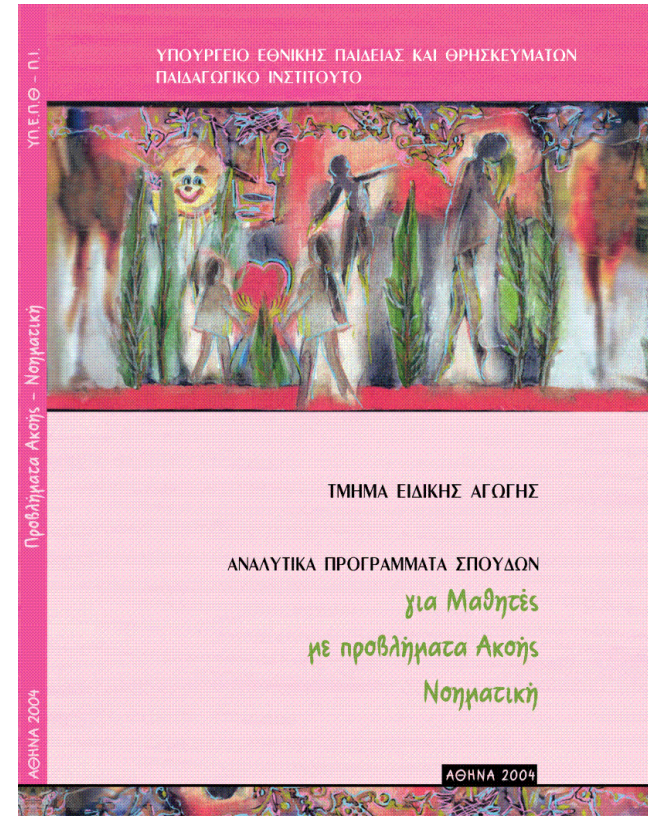
# ΔΙΔΑΚΤΙΚΑ ΠΑΚΕΤΑ

## Α΄ και Β΄ ΤΑΞΗΣ ΔΗΜΟΤΙΚΟΥ

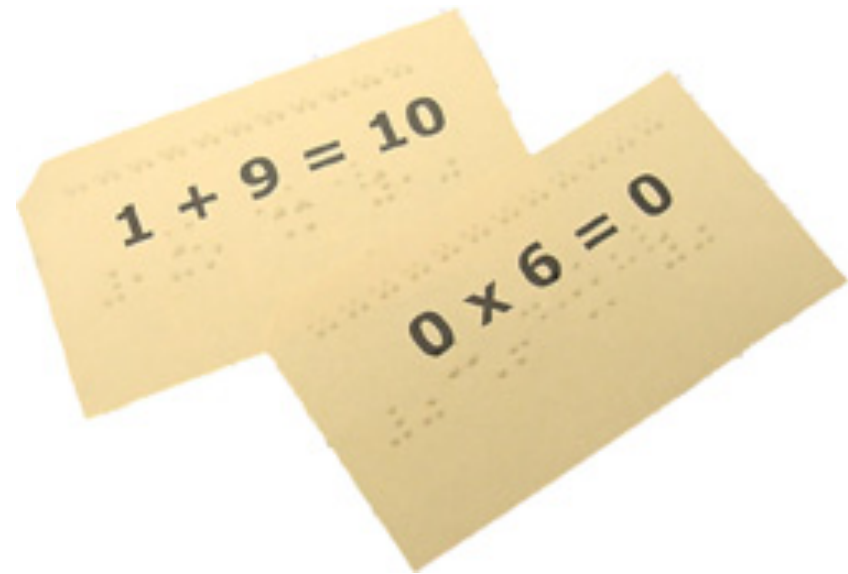
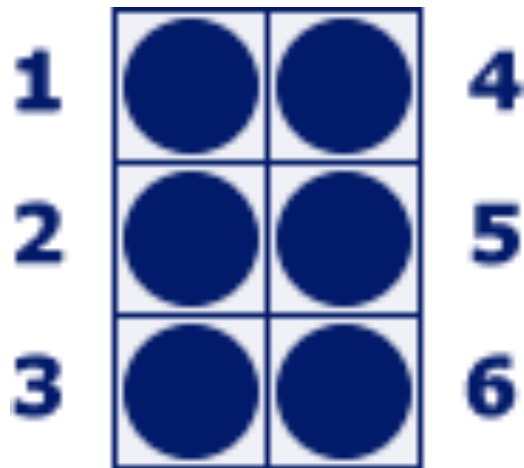


# Ειδικό Εκπαιδευτικό Υλικό

- Ελληνική Νοηματική Γλώσσα Α' και Β' Δημοτικού
- εκπαιδευτικό υλικό γλωσσικής ετοιμότητας



# Η Ελληνική γραφή στον Κώδικα Braille Α' & Β' Δημοτικού



# Δεξιότητες της Κινητικότητας και του Προσανατολισμού



και δεξιότητες καθημερινής διαβίωσης

# Σχεδιασμός, ανάπτυξη και προμήθεια κατάλληλου εποπτικού υλικού





# Πλατφόρμες για την προσβασιμότητα ψηφιακού περιεχομένου από μαθητές με αναπηρίες



# Αρχείο εκπαιδευτικού υλικού που έχει αναπτυχθεί



ΓΔ Εκπαίδευση και πολιτισμός  
Πρόγραμμα διά βίου μάθησι

## Προδιαγραφές υλικού για κάθε κατηγορία ειδικών εκπαιδευτικών αναγκών

- **Ομάδα** επιστημονικής και παιδαγωγικής τεκμηρίωσης
- **Αρχές** αξιολόγησης βιβλίων και λογισμικών του Π.Ι.
- **Νέες** προδιαγραφές και κριτήρια αξιολόγησης

# Επιμόρφωση εκπαιδευτικών και Συμβούλων Ειδικής Αγωγής

- εκπαιδευτικό προσωπικό των ΚΕΔΔΥ
- σχολικούς συμβούλους ειδικής αγωγής
- εκπαιδευτικούς που υπηρετούν σε ΣΜΕΑ
- εκπαιδευτικούς ειδικής αγωγής σε ΣΜΓΑ
- πάνω από 1500 εκπαιδευτικούς
- ενδοσχολική επιμόρφωση

# Έργα Πρόσβασης για τα επόμενα 2 χρόνια



για την συμμετοχή σας παρακαλώ  
επικοινωνήστε μαζί μας:

[kourbeti@pi-schools.gr](mailto:kourbeti@pi-schools.gr)

[http://www.pi-schools.gr/special\\_education\\_new/](http://www.pi-schools.gr/special_education_new/)